

# Breve guida all'uso di Padlet



Lorenzo Bordonaro

18/09/2017

## Introduzione e bibliografia

**Padlet** è un portale per la costruzione di bacheche virtuali molto utile nella didattica, intuitivo e facile da usare.



**Puoi seguire un video tutorial efficace su Padlet al seguente link**

<https://www.youtube.com/watch?v=TmwOwj0ZPXs>

### Cosa bisogna fare ....

- **Registrarsi in Padlet**
- **Esplorazione della piattaforma: <https://it.padlet.com/>**
- **Realizzazione di una bacheca prototipo**

### Istruzioni e procedura di registrazione su piattaforma Padlet

#### 1) Andare su Padlet

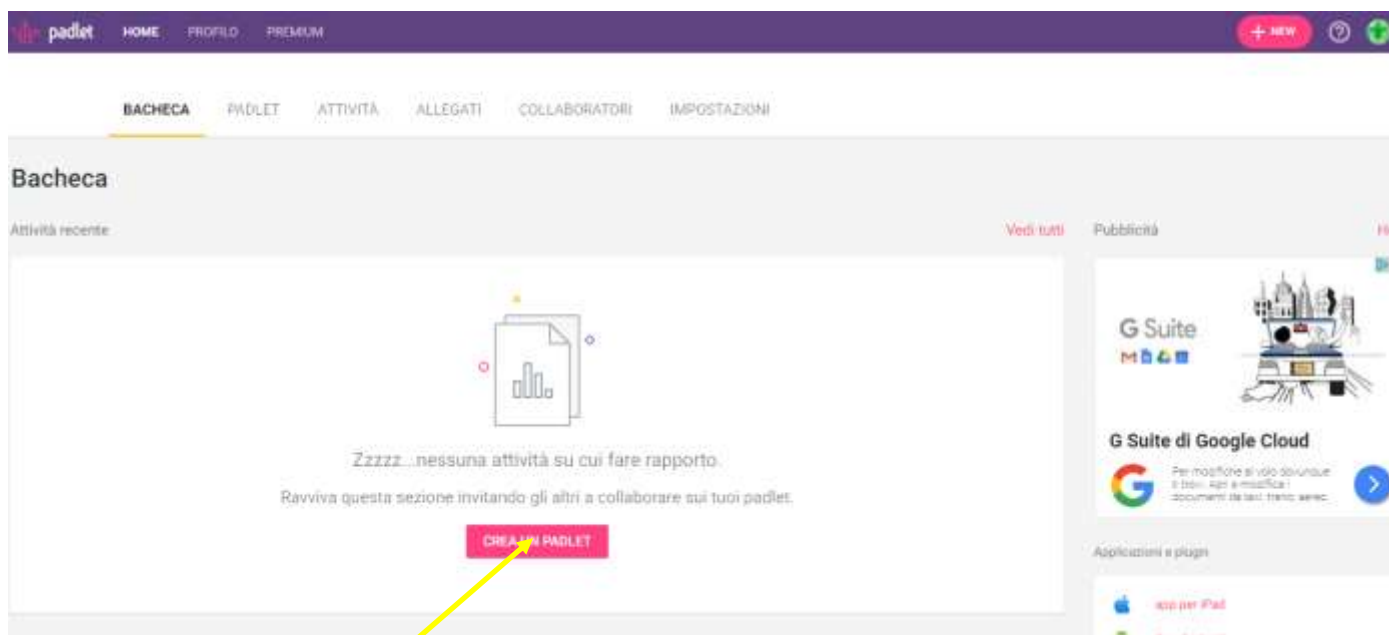
<https://it.padlet.com/>



## 2) Registrarsi andando su **REGISTRATI**

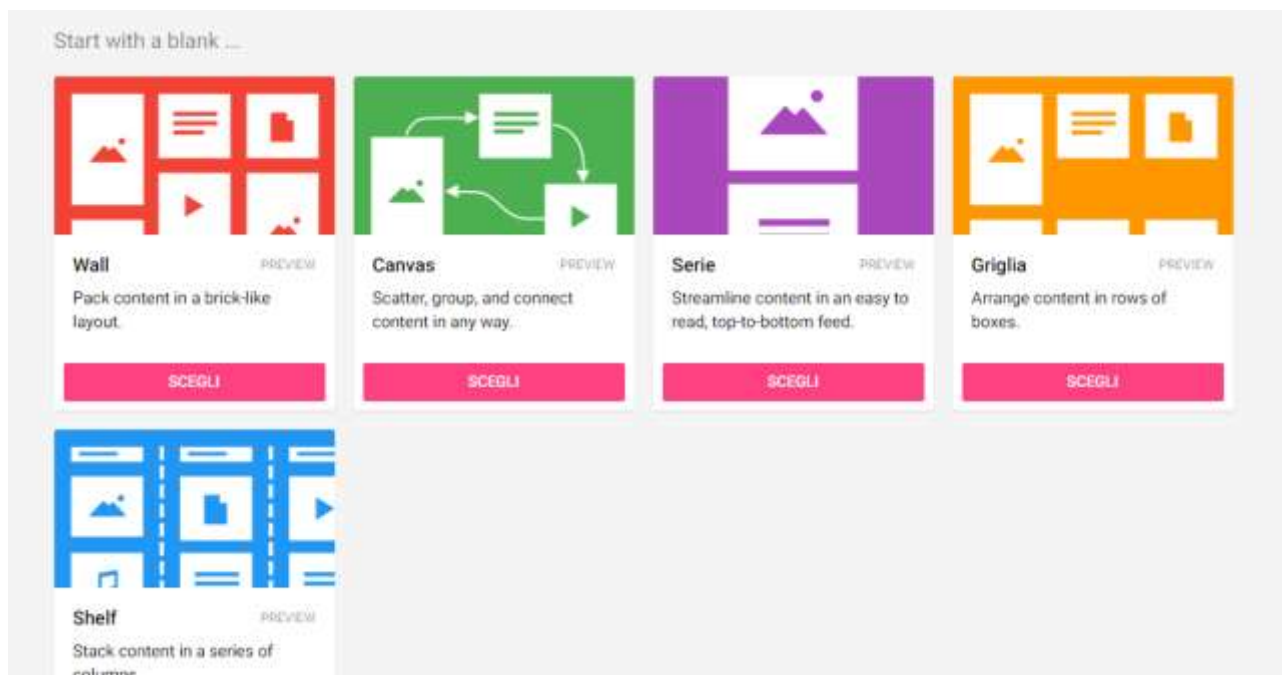
**Puoi registrarti con gli account di GOOGLE o FACEBOOK oppure inserendo il tuo indirizzo e-mail e una password (da ricordare)**

**Una volta entrati siete pronti per costruire la vostra prima bacheca.**

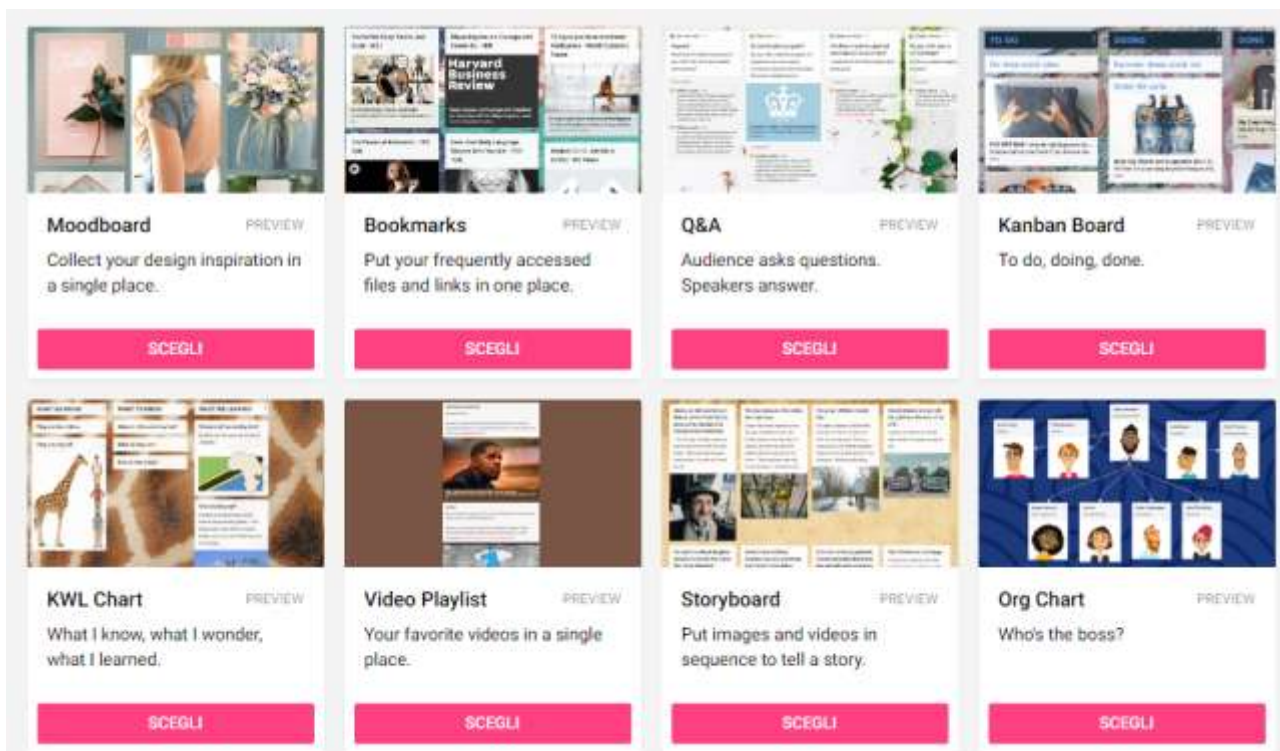


Si preme il pulsante **CREA UN PADLET**

Puoi scegliere tra molti layout



**E altri format già preconfezionati...**



**Una volta scelto quello più adatto alle tue esigenze il programma assegnerà un' immagine di sfondo casuale che poi potrà essere modificata.**

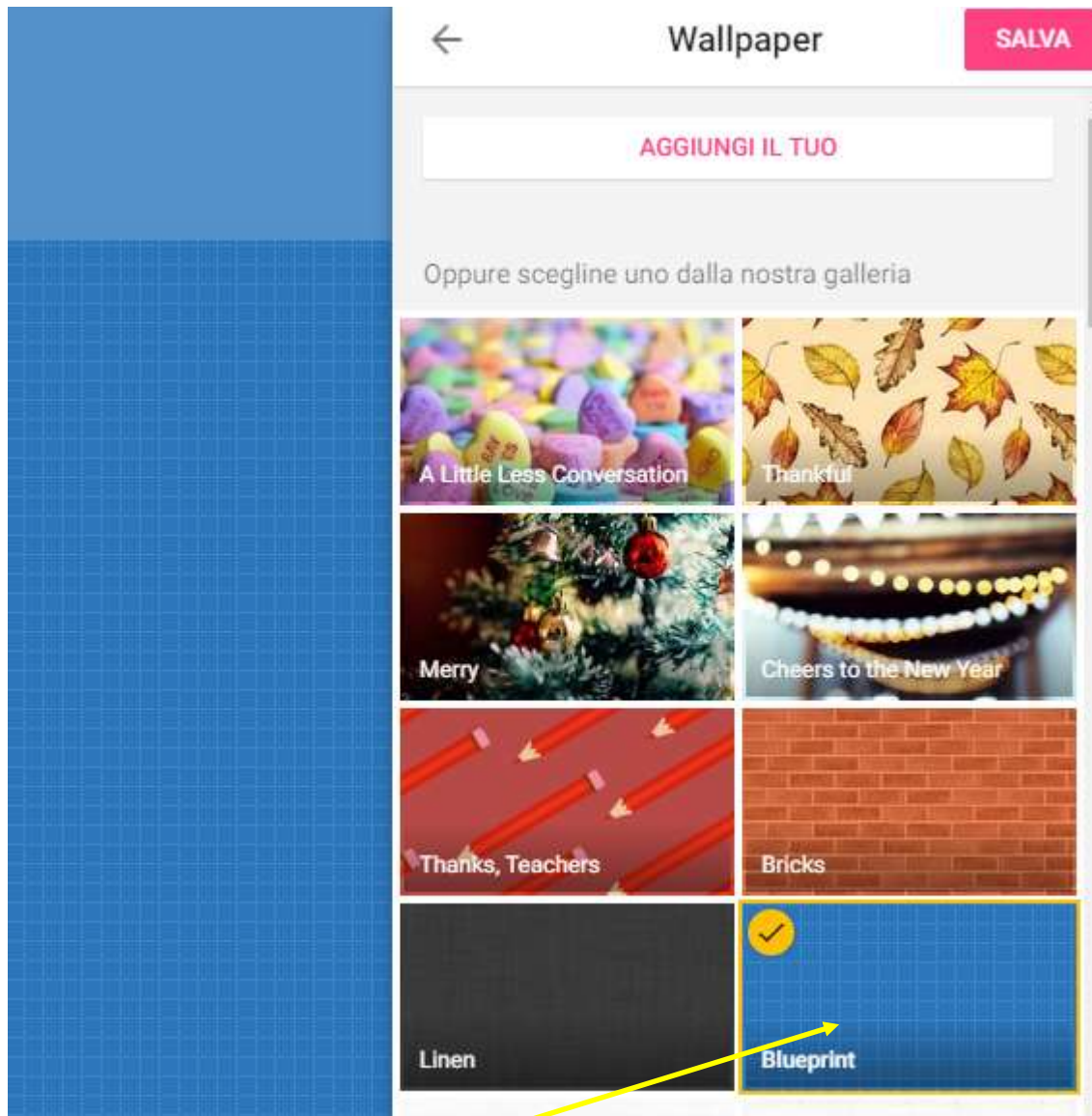
**Ecco come si potrebbe presentare il vostro padlet!**



**Modifichiamo l' immagine dello sfondo cliccando sul simbolo in alto a destra.**



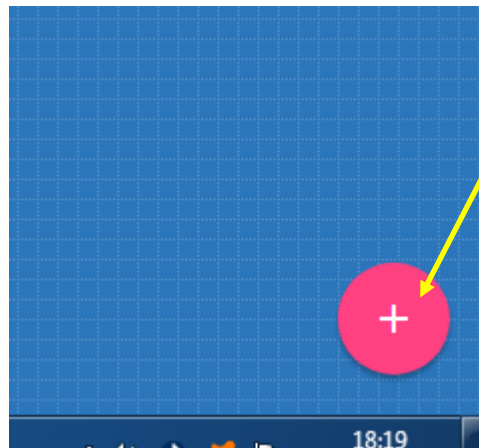
**MODIFICA**



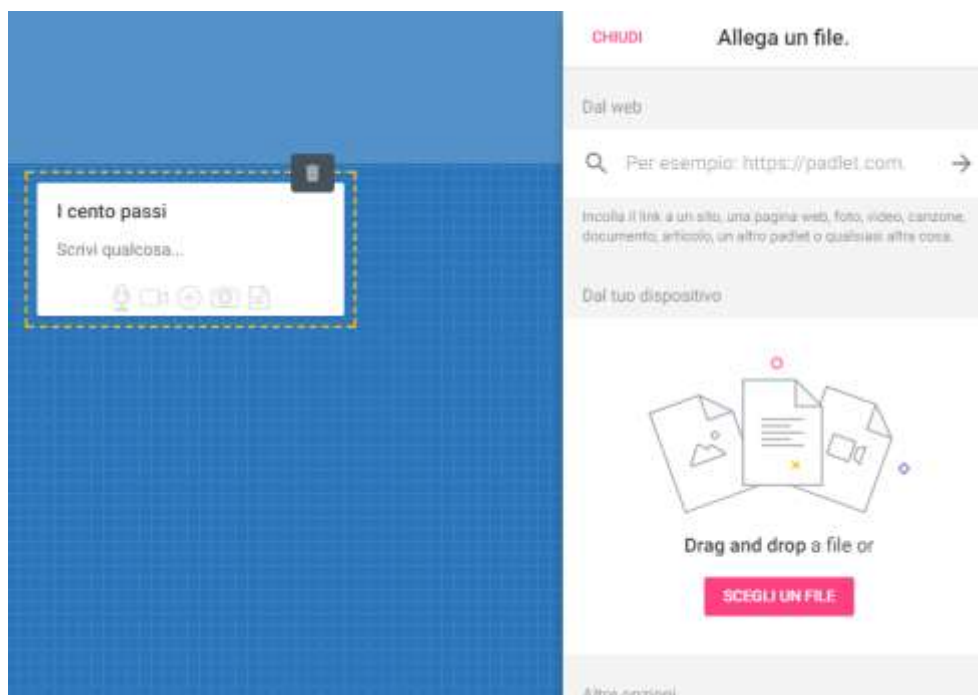
Per es. scelgo

Da **MODIFICA** potete anche cambiare il titolo del padlet. Una volta ottenuto l'effetto desiderato il padlet è pronto per ricevere i post-it.

Per inserirli basterà cliccare sul simbolo + rosso in basso a destra



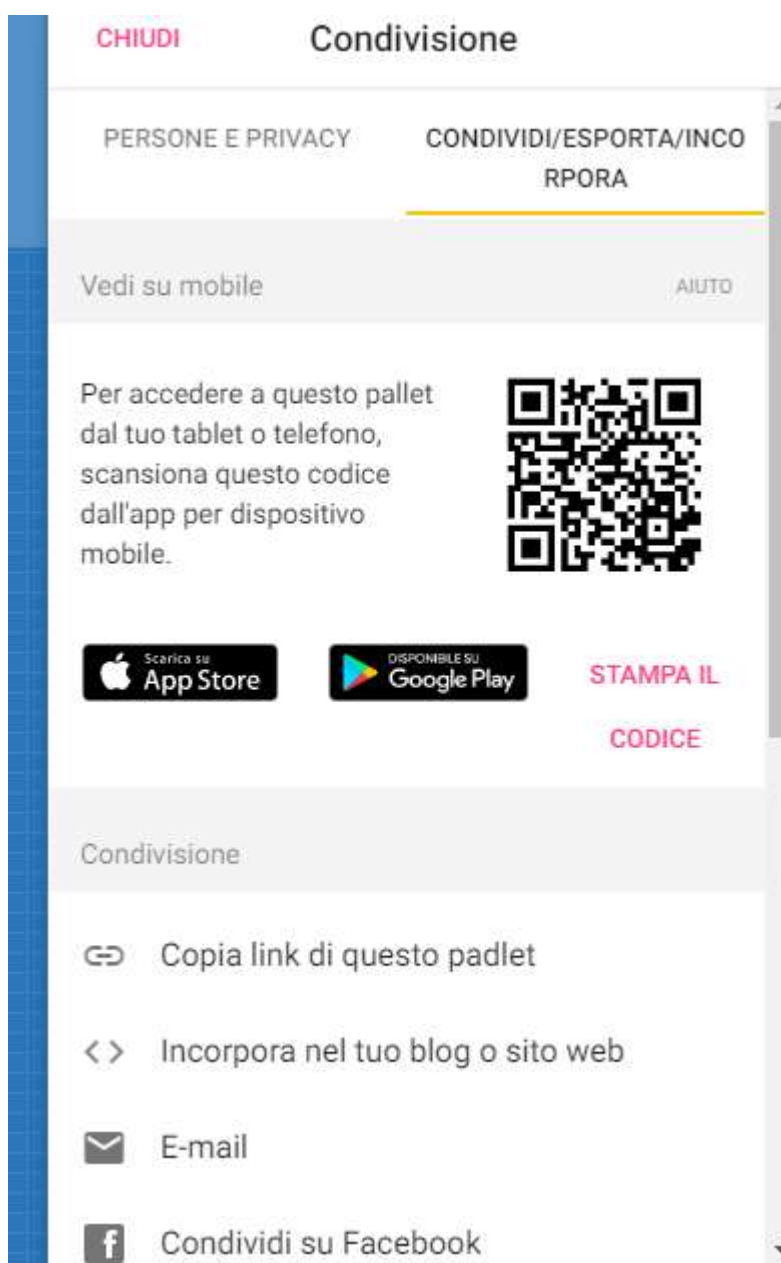
Ecco come si presenta il post-it. A questo potete allegare un file direttamente dalla rete tramite URL oppure preso dal vostro dispositivo.



**Al solito, per finire, per rendere fruibile e condiviso il padlet dai vostri alunni o colleghi dovete dividerlo.**



Cliccando su **CONDIVISIONE**





**Si apre la finestra da cui si può scegliere come condividere il padlet.**

**Anche con Padlet potete anche inglobare (embed) la vostra lezione all' interno di uno spazio web o usarla con i social ed anche attivarla al semplice riconoscimento con QR code! Provate!!!!!!**